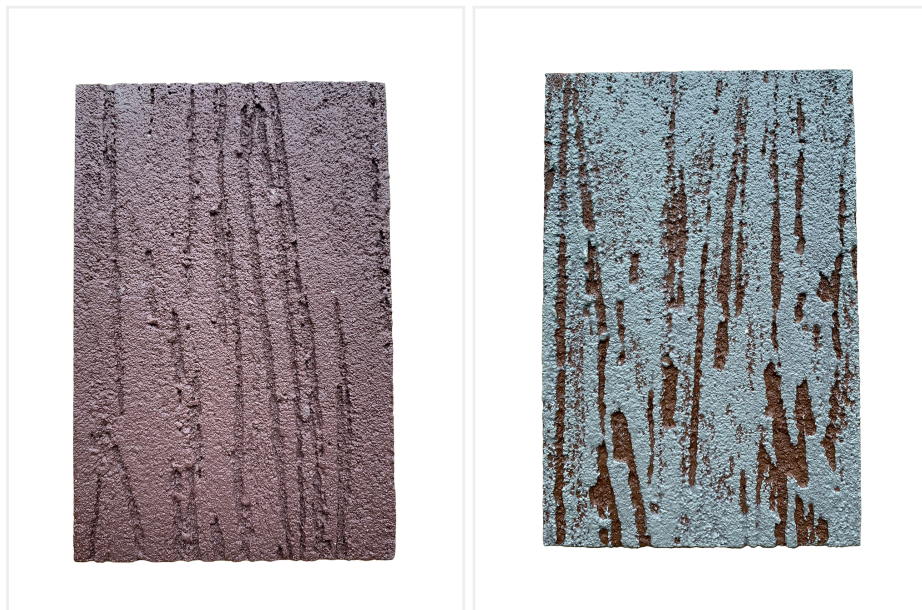


# Фиброцементные плиты с фактурой "Короед"

## Фиброцементные плиты «КОРОЕД»



Размер, мм

1200\*1500\*6

Заказной шифр

Фиброцементные плиты «КОРОЕД»

### Описание:

Размер плиты: 1200 x 1500. Возможно изготовление по индивидуальному заказу клиента. Для внутренней отделки используются плиты толщиной 6 миллиметров, а для облицовки фасадов изделия толщиной 8 миллиметров;

- Гладкая шлифованная плита с нанесением декоративной полимерной штукатурки;
- Разнообразный рисунок с вертикальными, горизонтальными и круговыми бороздками;
- Доставка по России;
- Собственное производство и гарантия на защитно-декоративное покрытие 10 лет!

### Фасадные панели «Кора дуба», «Короед»

Шероховатая поверхность, образованная благодаря сочетанию минерального гранулята двух фракций с акриловым связующим материалом. Текстура фиброцементной плиты будет зависеть от способа нанесения покрытия. В качестве декоративного покрытия используется полимерная штукатурка, которая придает панелям визуальное сходство с корой дерева. Рисунок максимально уникален, как кора настоящего дерева – может быть разных цветов в зависимости от пожеланий клиента.

Такие панели применяются для финишной отделки фасадов или внутренних участков помещения. Фиброцементные плиты с покрытием «Короед» характеризуются максимальной прочностью, долгим сроком службы и высокими декоративными свойствами.

# Технические характеристики:

## Характеристики фиброцементной плиты

- Толщина стандартной плиты 8 мм;
- Поверхность фактурная, зависит от выбранного дизайна и цвета;
- Негорючий поверхностный слой;
- Плотность в сухом виде 1700 кг/м<sup>3</sup>;
- Вес основы 14,4 кг/м<sup>2</sup> и может меняться в зависимости от выбранной фактуры плиты;
- Прочность на изгиб в продольном направлении 25 МПа, в поперечном направлении 20 МПа;
- Кислотность плиты pH 11;
- Водопоглощение 7%;
- Деформация от влажности (относительная влажность 30-90%): 2 миллиметра;
- Адгезия ЛКП по ГОСТ 15140-78: 2 балла.



**8-800-350-3032**

sale@efacade.ru

efacade.ru